

mini przewodnik

free

+ współrzędne gps



po!skaniezwykla
masa miejsc godnych uwagi

Trasa wycieczki: Zabytkowe nekropole Łomży

czas trwania: 4 godziny, typ: piesza, liczba miejsc: 7, stopień trudności:
bardzo łatwa

wydrukuj i zabierz na wycieczkę!

Opis wycieczki

W Łomży znajdują się trzy zabytkowe cmentarze, jeden wielowyznaniowy przy ulicy Kopernika i dwa żydowskie.

Cmentarz przy ulicy Kopernika pochodzi 1797 roku i składa się z trzech części: katolickiej, prawosławnej i ewangelicko-augsburskiej. Wchodzimy na jego teren przez piękną neogotycką bramę z 1879 roku. Zbudowano tu w różnym okresie trzy kaplice. Na cmentarzu jest ponad 560 zabytkowych nagrobków w różnych stylach. Pochowani są tu zasłużeni dla miasta obywatele m. in. Jakub Waga, botanik, autor dzieła "Flora Polska" i pisarz Feliks Bernatowicz.

Tak zwany "nowy cmentarz żydowski" pochodzi z 1892 roku i mieści się przy ulicy Bocznej. Zgromadzono na nim około 600 nagrobków oraz ich fragmentów. Przy cmentarzu obejrzymy pochodzący z XIX wieku żydowski dom przedpogrzebowy.

Nowy cmentarz żydowski pochodzi z okresu, gdy Żydom nie pozwalano na osiedlanie się w mieście. Znajduje się przy ulicy Rybaki, która kiedyś była wioską leżąca tuż obok miasta. Pochodzi z 1820 roku, jest zadbane, pięknie położony na nadnarwiańskiej skarpie. Rozciąga się stąd wspaniały widok na dolinę Narwi. Nagrobków jest około 150, ustawiono je w trzech grupach, a środkiem przeprowadzono alejkę.

Program wycieczki



Łomża Stary Cmentarz (1798)

W Łomży znajduje się jedna z najstarszych i najpiękniejszych nekropolii w Polsce. Poprzednio były tam trzy cmentarze: rzymsko-katolicki, powstały w 1798 roku, ewangelicki z 1801 roku i prawosławny z 1834 roku. Od 1977 roku jest to cmentarz, na którym już tylko sporadycznie odbywają się pogrzeby. Na cmentarzu znajduje się 560 zabytkowych nagrobków zbudowanych w różnych stylach. Są tu nagrobki i grobowce w stylu klasycystycznym, neoklasycystycznym, neogotyckim, eklektycznym oraz z elementami neorenesansowymi. W kamieniu i metalu zapisana jest historia dwóch wieków Łomży. Leżą tu uczestnicy powstania listopadowego i styczniowego, żołnierze polegli w pierwszej i drugiej wojnie światowej, ludzie zasłużeni, ale też zwykli obywatele miasta. Cmentarz jest wpisany do rejestru zabytków.

53°10'23"N 22°04'31"E | na mapie:A



Łomża Klasycystyczna cmentarna kaplica Świętego Krzyża (1838)

Kaplica św. Krzyża na najstarszym łomżyńskim cmentarzu przy ulicy Kopernika, to właściwie rodowa kaplica cmentarna rodziny Śmiarowskich. Ufundował ją w 1838 roku, w formie ceglanej rotundy Mateusz Śmiarowski dla swojej żony Wincenty z Rupińskich.

53°10'22"N 22°04'30"E | na mapie:B



Łomża Kaplica Grobu Pańskiego

Kaplica cmentarna została zbudowana przez wyznawców prawosławia w 1910 roku. Budynek w stylu neoklasycystycznym służy obecnie katolikom. Są tu odprawiane msze żałobne.

53°10'26"N 22°04'12"E | na mapie:C



Łomża Ewangelicka kaplica cmentarna

Na dawną, ewangelicką część starego cmentarza wchodzi się przez neoromańską bramę, obok której zbudowano w 1844 roku kaplicę cmentarną. Kaplica stoi szczytem do ulicy Kopernika w murze cmentarnym. Wskutek licznych przebudów nie zachowała swojego pierwotnego kształtu. Obecnie budynek pełni funkcję domu pogrzebowego oraz kaplicy przedpogrzebowej.

53°10'26"N 22°04'28"E | na mapie:D



Łomża

Nowy cmentarz żydowski (1892)

Nowy cmentarz żydowski powstał w 1892 roku, gdy Żydom pozwolono na osiedlanie się w granicach miasta. Zlokalizowany jest przy ulicy Bocznej. Zgromadzono i ustawiono na nim około 600 nagrobków oraz ich fragmentów. Terenem opiekuje się powstała w USA Fundacja na Rzecz Cmentarza Żydowskiego w Łomży.

53°10'15"N 22°05'17"E | na mapie:E



Łomża

Zabytkowy żydowski dom przedpogrzebowy

Budynek żydowskiego domu przedpogrzebowego, zbudowanego na początku XX wieku, stoi przy nowym cmentarzu żydowskim na ulicy Wąskiej. Jest wpisany do rejestru zabytków. Obecnie zamieszkują w nim osoby prywatne.

53°10'11"N 22°05'13"E | na mapie:F

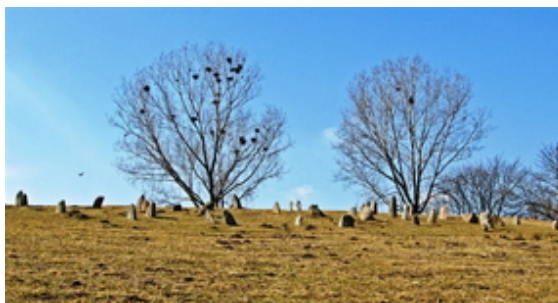


Łomża

Stary cmentarz żydowski (1820)

W czasie gdy Żydom nie pozwalano na osiedlanie się w granicach miasta, zamieszkiwali położoną pod Łomżą wioskę Rybaki. Obecnie wioska jest w granicach miasta, a ulica, na której znajduje się cmentarz, nosi nazwę Rybaki. Cmentarz jest malowniczo położony na wysokiej, nadnarwiańskiej skarpie. Roztacza się stąd wspaniały widok na dolinę Narwi. Rekonstrukcję kirkutu przeprowadzono w latach 80-tych ubiegłego wieku. Nagrobki ustawiono w trzech grupach, środkiem przeprowadzono alejkę. Nagrobki wykonane z gładkich narzutowych posiadają wypukłe litery i płaskorzeźby, jest ich około 150.

53°10'37"N 22°05'19"E | na mapie:G



Zdjęcia dodane przez (w kolejności): km_nida, km_nida, km_nida, km_nida, km_nida, km_nida

Trasa dodana przez: km_nida

Przewodnik wygenerowany w serwisie www.polskaniemizwykla.pl. Wszystkie prawa zastrzeżone. Żadna część ani całość Mini przewodnika nie może być reprodukowana ani przetwarzana w sposób elektroniczny, mechaniczny, fotograficzny i inny; nie może być użyta do innej publikacji oraz przechowywana w jakiegokolwiek bazie danych bez pisemnej zgody Administratora serwisu. Copyright © 2007 Polska Niezwykła

Wygenerowano:
sobota 24 sierpnia 2024 19:24:54

miniprzewodnik

