

mini przewodnik

free

+ współrzędne gps



po!skaniezwykla
masa miejsc godnych uwagi

Trasa wycieczki: Wokół Pogorii IV

czas trwania: 1 dzień, typ: samochodowa, liczba miejsc: 8, stopień trudności:
łatwa

wydrukuj i zabierz na wycieczkę!

Opis wycieczki

Pogoria IV staje się coraz popularniejszym miejscem wycieczek i aktywności sportowej. Trasa ta obejmuje najważniejsze atrakcje jeziora i jego okolic.

Wycieczkę warto rozpocząć od Wojkowic Kościelnych, oprócz brzegu jeziora możemy tu zobaczyć zabytkowy kościół św. Marcina i Doroty, znany szerzej jako sanktuarium Matki Boskiej Dobrej Drogi. Stąd już niedaleko do Ujejsca, gdzie znajdują się kolejne atrakcje- doskonały punkt obserwacyjny na położoną na jeziorze wyspę oraz zalesione wzgórza Bukowa Góra i Góra Bocianek z niewielkimi skałami wapiennymi. Kolejno oglądamy jezioro od strony Ratanic lub Marianek, stamtąd już blisko do Preczowa i Sarnowa z malowniczymi krajobrazami, wijącą się Czarną Przemszą oraz ciekawymi świątyniami współczesnymi. Następnie udajemy się do parku Zielona, tu możemy odpocząć wśród alejek i potężnych drzew, a także przespacerować się nad niewielkim stawem, Czarną Przemszą lub zaporą. Wycieczkę warto zakończyć nad Pogorią III przy plaży głównej obfitującej w liczne punkty gastronomiczne.

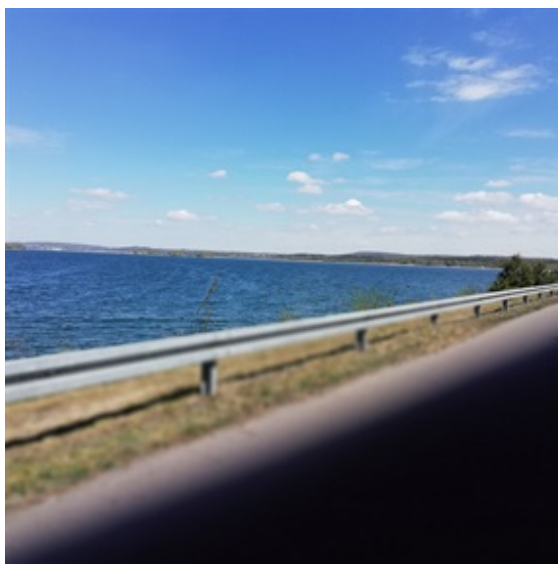
Program wycieczki



Dąbrowa Górnicza Zbiornik wodny Pogoria IV

Pogoria IV to największe z dąbrowskich jezior, ma 3 km szerokości i aż 8 km długości. Jeszcze kilka lat temu działała na tym terenie kopalnia piasku Kuźnica Warężyńska, dlatego linia brzegowa nie jest jeszcze zagospodarowana. Z uwagi na znaczną głębokość i stromy brzeg na całym akwenie obowiązuje zakaz kąpieli. W przyszłości ma tu powstać duże centrum sportów wodnych. Obecnie asfaltowa ścieżka wzdłuż lewego brzegu Pogorii IV jest oblegana przez rowerzystów, amatorów rolek i nordic walking.

50°22'03"N 19°12'40"E | na mapie:A



Wojkowice Kościelne Kościół św. Marcina i Doroty (1220)

Kościół św. św. Marcina i Doroty był pierwotnie świątynią romańską, wybudowaną w 1220 r. Dziś pozostałością po tamtej budowli jest część prezbiterium. Kościół został bowiem przebudowany ok. poł. XIV w. i rozbudowywany w 1618 r., poł. XVIII w., po 1911 r.

50°24'40"N 19°12'15"E | na mapie:D

Dąbrowa Górnicza Czarna Przemsza

Swoje źródła ma w dzielnicy Zawiercia-Bzowie. Przepływa przez Porębę, Siewierz, Dąbrowę Górniczą, Będzin, Sosnowiec i Mysłowice, by wpaść do Wisły. W okresie letnim jest popularnym miejscem spływów, które mają zwykle swój początek w parku Zielona. Można płynąć w stronę zbiornika Pogoria IV, Przeczyce, Będzina, a nawet Sosnowca. Inną popularną trasą jest ta biegnąca wzdłuż ruin zamku w Siewierzu.

50°20'51"N 19°11'03"E | na mapie:B



Dąbrowa Górnicza Bukowa Góra i Góra Bocianek

Te dwa położone w Ujejściu bliźniacze wzniesienia (365,6 i 376,8 m n.p.m.) porastają rozległe lasy wchodzące w skład kompleksu Lasów Trzebiesławickich. Wiele rosnących tu drzew stanowią pomniki przyrody.

50°24'39"N 19°15'19"E | na mapie:C

Preczów Kościół bł. Michała Kozala

Parafia powstała w roku 1988, poprzez wydzielenie z parafii w Łagiszy. W 1992 r. poświęcono obecny kościół. Tę świątynię o niezwykle ciekawej bryle otacza niewielki park z ławeczkami.

50°22'11"N 19°10'35"E | na mapie:E

Sarnów

Kościół Jezusa Chrystusa Dobrego Pasterza

Parafia została ustanowiona w roku 1991 poprzez wydzielenie z parafii w Łagiszy. Staraniem proboszcza i mieszkańców postanowiono wybudować świątynię. Budowa trwała w latach 1994-2008. Kościół poprzez swoją ceglana bryłę i formę nawiązuje do zagłębiowskich świątyń przełomu XIX i XX wieku.

50°22'25"N 19°09'12"E | na mapie:F

Dąbrowa Górnicza

Zbiornik wodny Pogoria III

W pobliżu nowo wybudowanego moła, wysuniętego 60 m od brzegu, mieści się strzeżone kąpielisko z piaszczystą plażą o długości 300 m. Akwen Pogorii III to ulubione miejsce rekreacji dla miłośników windsurfingu, żeglarstwa, nurkowania, kajakarstwa i rowerów wodnych. Po sześciokilometrowej ścieżce wokół zbiornika poruszają się rolkarze i rowerzyści, a zimą także narciarze biegowi.

50°20'46"N 19°12'23"E | na mapie:G

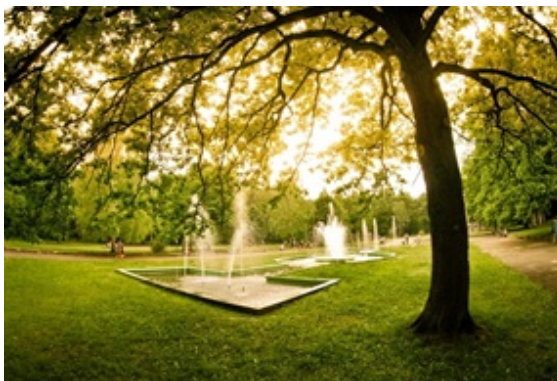


Dąbrowa Górnicza

Park Zielona

W centralnej części Parku (prawie 70 ha powierzchni) znajdziecie niedawno przywróconą do życia podświetlaną fontannę. To bardzo urokliwe miejsce i dobry punkt do organizowania spotkań i nawigowania po Parku. W pobliżu fontanny mieści się Centrum Sportów Letnich i Wodnych, a w nim: boiska do piłki plażowej, ścianka wspinaczkowa i skatepark. Okolice Parku Zielona można zwiedzać na kilka sposobów: pieszo, na rowerze, melexem, riksą, a nawet kajakiem.

50°20'46"N 19°10'60"E | na mapie:H



Zdjęcia dodane przez (w kolejności): dabrowa, auste, fot. jorgt65, dabrowa, dabrowa

Trasa dodana przez: auste

Przewodnik wygenerowany w serwisie www.polskaniezwykla.pl. Wszystkie prawa zastrzeżone. Żadna część ani całość Mini przewodnika nie może być reprodukowana ani przetwarzana w sposób elektroniczny, mechaniczny, fotograficzny i inny; nie może być użyta do innej publikacji oraz przechowywana w jakiegokolwiek bazie danych bez pisemnej zgody Administratora serwisu. Copyright © 2007 Polska Niezwykła

Wygenerowano:
sobota 24 sierpnia 2024 18:48:11